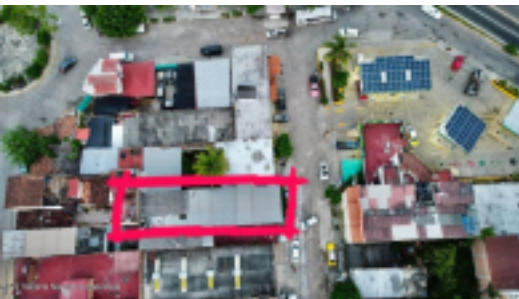




MLS Vallarta Nayarit Compoatela



Amplia propiedad en Puerto Vallarta, ideal para inversionistas o familias. Cuenta con 12 habitaciones y un local comercial en la planta baja, está ubicada sobre la Avenida del Libramiento, a 1.5 km del mar y cerca de escuelas y hospitales. Ofrece gran potencial de personalización y se encuentra en una zona de alto crecimiento, garantizando alta demanda y excelente retorno de inversión. Precio en pesos: \$11,990,000 MXN.

PROPERTY FEATURES

Type: Commercial

Total Baths: 16

Primary View: Mountain

Secondary View: Street